

小平社協だより



小平市社会福祉協議会
マスコットキャラクター「こふくちゃん」

発行・編集 小平市社会福祉協議会 〒187-0043 小平市学園東町1-19-13 小平市福祉会館内 TEL.042(344)1217 FAX.042(341)6220
小平社協ホームページ▶ <https://www.syakaifukushi.kodaira.tokyo.jp> 電子メールアドレス▶ zimu-kyoku@syakaifukushi.kodaira.tokyo.jp

簡単!
福祉情報を
スマホでチェック



小平市
社会福祉協議会
会長 金子恵一

年頭に当たって

あけましておめでとうございます。
日頃から、本会に対してご理解とご支援を賜り、心から感謝申し上げます。
昨年は能登半島において地震・豪雨災害があり、本会から被災地に職員を派遣し、復興に向けて地域の方々と一緒に活動を行いました。また、小平社協福祉バザーにおいて行った能登半島への募金活動では多くの皆さまのご協力をいただき、誠にありがとうございました。

近年の災害に備える意識の高まりを受けて、本会では、災害ボランティアコーディネーター養成講座の開催、自治会での防災訓練や小平青年会議所との災害時の協定に基づいた防災に関する訓練などに積極的に取り組んでいます。
ポストコロナ以降、地域での活動に取り組む中、経済的な困難にとどまらない社会的孤立など多様化した問題が顕在化していることが実感されます。それらを解決するためには、地域の中で人と人がつながり、互いに支え合う地域づくりが重要となります。こういった中で本会は、小平市が進める重層的支援体制整備事業(8050問題や社会的孤立、生活困窮など、さまざまな課題が絡み合う状況に対して、高齢・障がい・こども・困窮の各分野の様々な機関が連携し、一体的に解決に向けて取り組む事業)を市と共に積極的に実践してまいります。

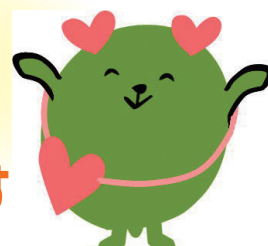
また、「たいよう福祉センター」や「あおぞら福祉センター」では、小・中学校などの福祉体験学習や職場体験などに利用者が協力し、児童や生徒と直接交流する機会を持つことで、障がい者に対する理解を深めるきっかけ作りに協力しています。
本会では引き続き、地域の皆さまに向けた、さまざまな事業を実施してまいります。ぜひ、各種事業へのご参加や本会へのご理解を深めていただければ幸いです。

本年も、多様な福祉課題に対し本会が持つ専門性を活かしながら、地域の皆さま、関係機関などと連携を図り、解決に向けて取り組む所存です。役員一同、力を合わせて地域福祉の向上に努めてまいりますので、より一層のご支援とご協力を賜りますようお願い申し上げます。
皆さまにとって、幸多き年になりますことを心願申し上げます。新年の挨拶といたします。

本会で取り組んでいる事業の一部を紹介します

<p>高齢</p>  <p>高齢者の居場所活動で体を動かしています</p>	<p>ほのぼのひろば</p>  <p>地域の助け合いについて話し合っています</p>	<p>ほっこり支えあいたい中央</p>  <p>認知症への理解を深めてもらいます</p>	<p>高齢者交流室</p>  <p>季節に合わせた創作活動を行っています</p>
<p>障がい</p>  <p>あおぞら利用者の作品は納涼祭などで展示しています</p>	<p>あおぞら納涼祭</p>  <p>地域の皆さまのご協力で盛り上がりました</p>	<p>たいようセンターまつり</p>  <p>ダンスチームがパフォーマンスを披露しました</p>	<p>紙すき体験教室</p>  <p>障がいのある方と一緒にはがきを作りました</p>
<p>子ども</p>  <p>子ども会活動に助成しています</p>	<p>子ども食堂</p>  <p>子ども食堂の運営を支援しています</p>	<p>夏体験ボランティア</p>  <p>親子広場でお子さんたちとふれ合いました</p>	<p>福祉体験学習</p>  <p>アイマスクをして廊下を歩く体験をしました</p>
<p>その他</p>  <p>ひきこもりがちな方と農園で収穫しました</p>	<p>地域福祉権利擁護事業</p>  <p>一人で銀行に行くことが不安な方に同行しています</p>	<p>ぱあとなあ連絡会</p>  <p>今後の成年後見制度について話し合っています</p>	<p>災害に備えるチカラのアップグレード</p>  <p>避難所設営の体験をしました</p>

地域福祉推進のため市民の皆さまと一緒にどのような取組ができるのか考えていきます。
今年もよろしくお願いいたします



第52回小平社協福祉バザー



ご寄付いただいた皆さま、
お手伝いいただいた皆さま、
お買い上げいただいた皆さま、
ありがとうございました

11月3日(日・祝)穏やかなお天気のもと、約3,000人にご来場いただき、大盛況の1日となりました。



総収入 **2,595,694円**
バザー売上 **2,301,444円**
寄付金 **294,250円**

(令和6年11月30日現在)



福祉バザーは、市内の福祉関係者・団体、地域にお住まいの皆さまが集い、地域の福祉力を高めていくための事業です。様々な機関・団体、個人の方々のご協力のもと、協働して実施しています。

バザーの収益は、本会が行う地域福祉推進のための各種事業に役立てています。



専門相談 完全予約制

成年後見制度の利用、判断能力が十分でない方の権利擁護についてのご相談をお受けします。

1月22日(水)・2月26日(水)
とき 午後1時30分～4時30分

権利擁護センターこだいら
☎042(342)8780

ご寄付ありがとうございました

敬称略【令和6年9月26日・10月1日～令和6年11月30日】

寄付金合計 **752,123円**

寄付者お名前	金額
1 一般寄付金216,623円	
関根 克臣	50,000円
東京土建 小平東村山支部	35,857円
こころの広場 竹の子会 林 敬三郎	37,554円
アトリエみつわ	40,800円
ほのぼのの広場 卯の花会 雨宮 和子	6,100円
上宿公民館利用者懇談会	3,000円
五十嵐 了	1,890円
望月 俊樹	4,000円
編み物サークル ボンボンの会	20,000円
匿名2件	17,422円
2 ボランティア指定寄付金73,200円	
手編みグループ 小ひつじ	11,200円
小平大正琴の会	11,500円
森田 光江	50,000円
匿名1件	500円
3 子育て指定寄付金253,500円	
苔玉会	3,500円
豊国コンクリート工業株式会社	50,000円
匿名1件	200,000円
4 たいよう福祉センター事業寄付金 ...208,800円	
平尾 浩祐	205,800円
匿名1件	3,000円

新品のフェイスタオルの寄付をお願いします!

ご寄付いただいたタオルで帽子を製作し、近隣の病院にお届けします。

タオル帽子は、抗がん剤治療の副作用に悩む患者さんのために、ボランティアの方々が心をこめて作っています。

現在、製作用のフェイスタオルが不足しています。ご家庭で余っているフェイスタオルがありましたら、ご寄付をお願いします。



こんなタオルを集めています!

新品フェイスタオル
サイズ 約34×80cm
色つきや柄物
柔らかい肌ざわりのもの

年間で約400枚の
タオル帽子を製作し、
寄付しています。

問合せ **こだいらボランティアセンター**
☎042(346)1424
午前9時～午後5時(祝日を除く月～金)
東部ボランティアコーナー
☎042(451)6711
午前9時～午後5時(祝日を除く月～木)
西部ボランティアコーナー
☎042(347)7858
午前9時～午後5時(祝日を除く月～金)

社会貢献型自動販売機が稼働中です

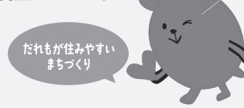
本会では、設置することが「社会貢献」につながる「社会貢献型自動販売機」の設置に取り組んでいます。現在、市内に30台を設置しています。飲み物を買っていただくと、飲料メーカーを通じて売上の一部が寄付され、本会で行っている地域福祉活動に役立てられます。社会貢献型自動販売機の設置をご検討の際は、問合せ先までご連絡ください。

地域福祉活動の例

- ★子ども会のイベント、福祉団体への助成
- ★子ども食堂への支援
- ★ひきこもりの方やその家族への支援
- ★市民向けの講座
- ★車椅子の貸出し
- ★福祉教育

社会貢献型自販機は
こぶくちゃんが目印です。
是非ご利用ください。

この自動販売機の売上の一部は
小平市社会福祉協議会の活動に
役立てられます



問合せ 法人総務係 ☎042(344)1217
午前9時～午後5時(祝日を除く月～金)

福祉のしごと 相談・面接会

「わたしらしく、暮らせるまち。」で福祉のしごとを探してみませんか?

事前申込不要 参加費 無料 入退場 自由 服装 自由

問合せ 法人総務係 ☎042(344)1217 (小平市地域公益活動推進連絡会 事務局)

小平市内の福祉施設で働ける求人があります。フルタイム、パートなど雇用スタイルもさまざまです。

とき 1月12日(日) 午後1時30分～4時
(受付 午後1時～3時30分)

ところ ルネこだいら 美園町1-8-5
(レセプションホール地下1階、
展示室2階)

無資格・
未経験者
大歓迎!



小平市シンボルキャラクターぶるべーと
本会キャラクターこぶくちゃん

直接広告主にお問い合わせは、
広告に関するお問い合わせは、

相続・遺言
家族信託
多摩トラスト
042-3181-4524
司法書士・民事信託士
行政書士

イベント情報

【イベントなどに参加される皆さまへ】 本会主催のイベントなどにご参加の際は、感染症予防のために、イベント当日のご自身の体調を確認いただき、発熱や倦怠感があった場合には参加をお控えください。

1/28 (火) 介護予防見守りボランティア 登録研修 地域で元気に暮らすために大切なこと

～少しでも地域の役に立ちたい方大募集～

介護予防見守りボランティアは、普段の生活の中で地域をさりげなく見守る事業です。気になる方をみかけたら、声をかけたり、地域包括支援センターに連絡することで、高齢者が必要な支援を受けるきっかけとなります。地域活動のはじめの一歩として見守りボランティアに参加してみませんか。

とき 午後2時～4時
ところ 小平市東部市民センター 集会室
(小平市花小金井1-8-1)
対象 市内在住の方 **定員** 40人(先着順)
費用 無料
講師 倉持 香苗 さん(日本社会事業大学 准教授)
内容 講演「地域で元気に暮らすために大切なこと」
問合せ 小平市地域包括支援センター中央センター
☎042(345)0691
午前8時30分～午後5時15分(祝日を除く月～土)

2/8 (土) 東部VC講座「ブラットとプラット」 やさしい日本語活用講座

東部地域のボランティア団体の活動への理解やボランティア活動のきっかけづくりを目的に講座を開催します。やさしい日本語とは外国人や高齢者、障がいのある方などに日本語を使って分かりやすく伝えるコミュニケーション方法です。講座では少人数の班に分かれて体験し、実生活にも役立つ使い方を学びます。

とき 午前10時～正午
ところ 花小金井南公民館 ホール
(花小金井南町2-12-6)
対象 市内在住の方 **定員** 20人(先着順)
講師 安達 みちる さん(日本語教師)
申込み 1月6日(月)から問合せ先へ
問合せ 東部ボランティアコーナー
☎042(451)6711
午前9時～午後5時(祝日を除く月～木)

1~3月 下記参照 傾聴ボランティア養成講座

傾聴は、全てのコミュニケーションの基礎となる話の聴き方です。ボランティア活動への興味やきっかけ作りを目的に開催します。「聴くこと」についてロールプレイを交えながら学び、傾聴スキルを活かして地域で活動しませんか。

とき 下表のとおり 全5回 午後1時～3時30分
ところ 福祉会館4階 小ホール
(2月13日のみ福祉会館3階 第1集会室)
対象 全回参加可能で受講後に傾聴ボランティアとして登録し活動していただける方
定員 20人(先着順)
費用 無料
講師 小泉 久子 さん(公認心理師・精神保健福祉士)
申込み 1月7日(火)から問合せ先へ
問合せ こだいらボランティアセンター
☎042(346)1424
午前9時～午後5時(祝日を除く月～金)

開催日	講座内容
① 1月30日(木)	傾聴の基本とその意義
② 2月 6日(木)	傾聴の技術とスキル
③ 2月13日(木)	共感的理解と受容
④ 2月27日(木)	難しい状況での傾聴
⑤ 3月 6日(木)	傾聴の限界と自己管理

※3月13日(木)は天候などにより延期された場合の予備日となります。

2/18 (火) 成年後見基礎講座 「任意後見」～自分で決める、未来の備え～

将来に備える任意後見制度とはどのような制度でしょうか。仕組みや手続きについて詳しく学びます。

とき 午後2時～4時
ところ 福祉会館4階 小ホール
費用 無料
定員 60人(先着順)
講師 松並 孝二 さん(池袋公証役場所属)
申込み 1月17日(金)から問合せ先へ

問合せ 権利擁護センターこだいら ☎042(342)8780 午前9時～午後5時(祝日を除く月～金)

3/7 (金) 権利擁護セミナー 「遺言の基礎知識」

「遺言を書きたい」「でも、内容や書き方に決まりがあるの?」「書いたあとに自分の気持ちが変わった時は?」など、遺言書にかかわる様々な疑問を専門家より詳しく学ぶセミナーを開催します。

とき 午後2時～4時
ところ 福祉会館4階 小ホール
費用 無料
定員 60人(先着順)
講師 中井 信郎 さん(弁護士)
申込み 2月10日(月)から問合せ先へ

ひきこもり家族会 ともの会

「ともの会」は、ひきこもりの当事者とそのご家族が集い、お互いの思いを語り合う場です。参加者同士がつながりを持ち、心がふわっと軽くなるような場を目指しています。

とき
① 1月17日(金)午後6時00分～7時30分
② 2月15日(土)午後1時30分～4時30分
③ 3月21日(金)午後6時00分～7時30分
ところ
①③福祉会館1階 和室
②福祉会館3階 第1集会室
費用 無料
対象 当事者のご家族
※当事者やそのご家族以外の方の参加・見学は必ず事前にご相談ください。
申込み 不要。直接ご来場ください。(途中参加、途中退席可能)
問合せ こだいら生活相談支援センター
☎ 042(349)0151
vc7@syakaifukushi.kodaira.tokyo.jp
午前9時～午後5時(祝日を除く月～金)

ひきこもり家族個別相談会

公認心理師・臨床心理士による個別相談会を行います。ひきこもり当事者の方とご家族の方を対象とし、相談員が個別に相談を受けます。「ひきこもり」と言われる状態と、どのように向き合うのか相談してみませんか。

とき 1月29日(水)
① 9:30～10:30 ② 10:45～11:45
③ 13:15～14:45 ④ 14:30～15:30
⑤ 15:45～16:45 ※1組1時間まで
ところ 福祉会館4階 第5集会室
費用 無料
対象 市内在住のひきこもり当事者とそのご家族
定員 5組(先着順)※定員になり次第終了
相談員 妹尾 靖晃 さん(公認心理師・臨床心理士)
申込み 1月6日(月)から受付開始(電話のみ)
問合せ こだいら生活相談支援センター
☎ 042(349)0151
午前9時～午後5時(祝日を除く月～金)

自立訓練事業(機能訓練)利用者募集 (障害者総合支援法に基づくリハビリテーション)

あおぞら福祉センターでは、病気や事故などで身体に障がいのある方への訓練を行っています。理学療法士・作業療法士・言語聴覚士によるリハビリテーション、外出訓練、レクリエーション等を個々の目標に応じて設定し、安心して地域生活を送ることを目指しています。ご相談や見学について、お気軽にご連絡ください。

利用時間 月曜日～金曜日(祝日を除く) 午前10時～午後2時
※バスによる送迎があります(要相談)。
ところ あおぞら福祉センター(鈴木町1-472)
対象 現に身体機能・生活能力の維持向上の支援が必要な65歳未満で、障がい者手帳をお持ちの方
※常時介護・医療管理を必要としない方
※介護保険第2号被保険者の方については要相談
費用 障害者総合支援法の規定に基づく負担額
問合せ あおぞら福祉センター ☎042(326)4980
午前9時～午後5時(祝日を除く月～金)

受験生チャレンジ支援貸付事業

中学3年生・高校3年生などがいる世帯を対象に、受験のために必要な学習塾費用と受験料を無利子で貸付けます。高校、大学などに入学した場合は返済が免除になります。貸付には要件があります。詳しくは問合せ先までご連絡ください。

<土曜相談日のお知らせ> 完全予約制
平日の来所が難しい方を対象に、土曜日に申込みをお受けします。下記日程での新規相談はお受けできません。
とき ①1月18日(土)午前9時30分～午後4時30分
②1月25日(土)午前9時30分～午後4時30分
ところ 福祉会館4階 **定員** ①②8名(先着順) **申込み** 問合せ先へ
その他 令和6年度 申込み最終締切日 1月31日(金)
問合せ 法人総務係 ☎ 042(344)1217 午前9時～午後5時(祝日を除く月～金)



茶道具・掛け軸・絵画・版画・古書・文具・古陶磁器
工芸・武器・仏教美術・中国美術・東洋美術 その他

美術・骨董品買います

豊富な経験と知識で、安心・丁寧な査定。出張・鑑定料無料。お気軽にご相談下さい。相続の鑑定書作成も承ります。

☎0120-72-6060
国立市西2-31-18 ☎042-576-5753

古美術 中央堂

国立 中央堂 検索

ピアノ買取

エレクトーン・電子ピアノ処分・買取その他楽器で相談下さい

TEL042-393-4515
(株)ムラコシ楽器店
東村山市本町 3-7-9

健康保険適用

1割負担の方で約400円～450円
国家資格を持った
マッサージ師が施術に伺います
1回 30～40分

寝たきりにしない・させない・つくらせない
歩行が困難な方、ご自宅でマッサージが受けられます

まずは無料体験マッサージをお試しください
医師の同意が必要です

訪問マッサージひまわり 042-349-0037

健康保険取扱 生活保護法・労災指定 訪問リハビリマッサージ専門

●脳卒中・関節リウマチ・パーキンソン病
その他で歩行が困難な方。何でもお気軽にご相談ください!

●随時 無料体験施術を行っております。
※医師の同意が必要です。(同意書は当センターにあります)

ヘルス鍼灸マッサージセンター

☎042-345-5855
小平市天神町1-23-1
ヘルス鍼灸マッサージ 検索

令和6年度 事業所・団体会員の皆さまをご紹介します

令和6年10月から11月末まで

事業所・団体会員一覧 (敬称略・順不同)
*本会団体会員様となつていただいている自治会様は、こちらで紹介しています。

特別会員	
津田町	津田町自治会
花小金井	(福)武蔵野会 小平福祉園
正会員	
大沼町	小平市身体障害者協会
鈴木町	和菓子 玉川屋
小川町	ゆうやけ子どもクラブ 父母の会
仲町	ムラマツ商事 やきとりムラマツ
学園東町	菓子舗 青柳 ホソヤエコワーク

本会では会員を募集しています

社会福祉協議会は、民間の社会福祉団体です。会員の皆さまからいただいた会費は、地区子ども会や高齢クラブへの助成、ボランティア・市民活動講座の開催、フードバンク事業など、地域福祉を推進するために利用しております。

【会員種別・年会費額】		
区分	個人会員	事業所・団体会員
正会員	500円	2,000円
賛助会員	1,000円	5,000円
特別会員	2,000円	10,000円

あなたの
応援が
地域の力に!

詳しくはこちらのQRコードから本会HPにてご確認ください



みんなでつくろう 笑顔のまち こだいら

問合せ 法人総務係 ☎042(344)1217 午前9時～午後5時(祝日を除く月～金)

令和7年度使用分 地域福祉活動助成金 申請受付中

誰もが地域で安心して暮らしていけるよう、「地域で支えあう福祉のまち・こだいら」を実現するために、ボランティア・福祉団体などが主体となって地域の活性化に向けて取り組んでいる地域福祉活動などに対して、歳末たすけあい・地域福祉募金の一部から助成します。

このような活動に助成しています。

こども食堂活動支援

こどもの居場所や多世代地域交流を目指した活動

パーキンソン病医療講演会

パーキンソン病の普及啓発を目的とした専門医による講演



受付期間 2月5日(水)まで



応募・問合せ こだいらボランティアセンター ☎042(346)1424 午前9時～午後5時(祝日を除く月～金)

第31回

心にしみる短詩 募集

あなたの心に残った出来事や感動を短い詩にして発表してみませんか。

テーマ「挑戦したいこと」

対象 一般の部…中学生以上の方 児童の部…小学生の方

応募方法 郵便はがきまたはA4版の用紙に50字以内(句読点含む)、たて書きで1人1作品まで。

- ①住所 ②氏名(ふりがな) ③年齢(または学校名と学年)
④電話番号 を記入の上、問合せ先へ(郵送可)

応募締切

1月31日(金)必着

※応募作品は返却しません。 ※自作、未発表のものに限ります。

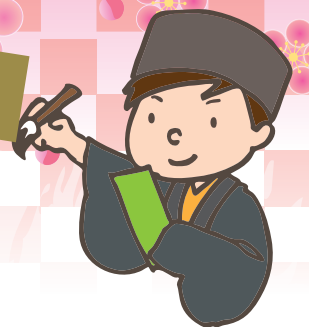
※各部門の優秀作品は、6月に開催予定の「第39回こだいら福祉のつどい」で発表し、賞状と記念品をお贈りします。

入選者には5月中旬にご連絡します。

問合せ 法人総務係 〒187-0043 学園東町1-19-13
午前9時～午後5時(祝日を除く月～金)

☎042(344)1217 FAX 042(341)6220

✉ zimu-kyoku@syakaifukushi.kodaira.tokyo.jp



嘱託職員募集

◆募集業務

- ①生活困窮者等の相談業務及び一般事務
- ②障がい者・児の相談業務及び一般事務
- ③成年後見制度利用相談支援、地域福祉権利擁護事業等の相談支援業務及び一般事務

◆採用予定人員 ①1人 ②2人 ③1人

◆採用予定日 令和7年2月以降

◆勤務予定地

- ①こだいら生活相談支援センター
- ②小平市障がい者地域自立生活支援センターひびき
または 小平市立あおぞら福祉センター
- ③権利擁護センターこだいら

◆応募資格(いずれも優遇)

- ①社会福祉士、精神保健福祉士のいずれかの資格を有する方
- ②相談支援従事者初任者研修修了者又は社会福祉士、精神保健福祉士、介護福祉士のいずれかの資格を有する方
- ③社会福祉士、精神保健福祉士、介護福祉士、介護支援専門員のいずれかの資格を有する方

◆応募方法・選考方法など

詳しくは、嘱託職員募集要項をご覧ください。
※本会ホームページからダウンロードできます。

◆応募締切 採用者が決まり次第終了

問合せ 法人総務係 〒187-0043 学園東町1-19-13 ☎042(344)1217 午前9時～午後5時(祝日を除く月～金)