

こだいらしょうがいしゃ
せいかつおうえんがいど
お～えん

だいきゅうごう
へいせい26ねん
10がつ1ついち

こだいら障がい者 生活応援ガイド

お～えん

第9号
平成26年10月1日

お～えん



☆ 相談支援とは

こだいら障がい者生活応援ガイド「お～えん」は、平成24年4月からスタートした相談支援事業について、掲載します。小平市では、今年度になって多くの相談支援事業所に問い合わせが殺到しているようです。今回は、事業所側からのお話と利用者側からのお話を紹介させていただきます。



- ① 利用計画（案）を作成するとき、2時間以上かけてアセスメントを、支援者と利用者が共同作業で作成するので、お互いの信頼感が増す。
- ② 利用者が自分でも気付かなかった思いを、支援者が恣意なく引き出してくれるので、目標が具体的になり生活に張りが出る。
- ③ 利用者をサポートする社会資源のネットワークが目に見えるので、安心・安定して生活できる。
- ④ モニタリングで利用者が自分で達成度・進捗度・不足のところをチェックでき、自己プロデュース力が増す。
- ⑤ 利用者にとって利用計画は、一人じゃないということを認識でき、社会と繋がっていることを確信できる有効なツールだと思う。

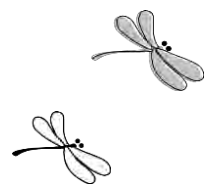
♡ 私にとってサービス等利用計画は、夢と希望が、

いっぱい詰まった宝箱です

♡

「サービス等利用計画」「障害児支援利用計画」について

ともにネットサポーターセンター 藤内昌信



もう知っている方もたくさんいると思いますが、来年4月までに国の障害福祉サービス（国がお金を半分出しているホームヘルプやグループホームや作業所など）を利用している人は全員、「サービス等利用計画」（児童は「障害児支援利用計画」）を市に出すことになりました。この計画をもとに、市はサービスの内容などを決めます。

いきなりのことのように思えますが、国がこのことを始めたのはもう2年半前からになります。小平市では、現在約20%（10人のうち2人）ぐらいができていて、これからの半年が「さいごのおいこみ」という感じです。

さて、サービス等利用計画の目的ですが、障がいのある当事者が何をやりたいのかを明らかにし、そのためにはどんなサービスを利用したらいいのかを当事者と一緒に考え作っていき、本当に必要な支援を受けることができるようにすることです。それを手伝うのが「相談支援専門員」になります。

あくまでもこの計画づくりの中心は障がいのある当事者本人です。自分がやりたいと思っていたことに気付いたり、何からはじめたらよいかわからないときに順番を整理するのを手伝ってもらったりできればいいかと思います。

ともにネットで作っているある方の計画の一部です。計画づくりをひとつのチャンスと考えて、自分のやりたいことを実現する一歩にしてほしいと思います。



サービス等利用計画（案）

（例）小平花子さん用 「おかあさんおとうさんからすこしずつはなれたい！」

		私の希望	それにむかってどんなことをやるか	いつまでに
暮らしの場	どこでだれとどんな暮らしがしたいか	グループホームでくらしたい。そのための体験をしたい。	グループホームの体験を試みる。	来年4月以降
日中活動	平日の日中はどこでだれと、どんな仕事（活動）がしたいか	駅前の作業所でこのまま働きたい。 料理の仕事をもっとやりたい。	毎日元気にかよう。 自分がやりたい仕事を伝える。	一年とおして
楽しみや活動	休みの日や仕事のあと、どこでだれとどんなことがしたいか	① 映画 ② ディズニーランド	映画は友達といってみる ディズニーランドはガイドヘルパーをたのむ	10月から



【おしらせ】

O~en (お~えん) はここにおいてあります【小平市内相談機関】

☆創刊号から第8号までのバックナンバーも用意してあります。 **※お気軽にご相談ください!!**

- ① 地域生活支援センターあさやけ : 小川東町4-2-1 小平元気村おがわ東内
TEL (042) 345-1741 / FAX (042) 345-1734
- ② 小平市障がい者地域自立生活支援センターひびき : 学園東町1-19-13 福社会館2階
TEL (042) 341-6555 / FAX (042) 341-6220
- ③ 小平市障害者就労・生活支援センターほっと : 大沼町2-1-3 未来ワークセンター内
TEL・FAX (042) 316-9078
- ④ 小平市立障害者福祉センター : 小川西町5-25-15
TEL (042) 343-4976 / FAX (042) 344-3244
- ⑤ 小平市立あおぞら福祉センター : 鈴木町1-472
TEL (042) 326-4980 / FAX (042) 326-4976
- ⑥ 東京都多摩小平保健所 : 花小金井1-31-24
TEL (042) 450-3111 / FAX (042) 450-3261
- ⑦ 小平市役所障害者福祉課 : 小川町2-1333 (健康福祉事務センター内)
TEL (042) 346-9540・9542 / FAX (042) 346-9541

★O~en (お~えん) は、ホームページでも見ることができます。

<アドレス> <http://www.syakaifukushi.kodaira.tokyo.jp>

ホームページでは以下のように進んでください。

小平市社会福祉協議会>自立生活支援センターひびき>自立支援協議会>「お~えん」



【発行：作成】

小平市地域自立支援協議会 情報部会

【問い合わせ】

小平市地域自立支援協議会 事務局

小平市障がい者地域自立生活支援センターひびき
〒187-0043 小平市学園東町1-19-13
福社会館2階

TEL (042) 341-6555

FAX (042) 341-6220

次回発行は、平成27年

2月を予定しています。

こだいら障がい者生活応援ガイド「お~えん」では、皆さまからのご意見・ご感想をお待ちしております。上記の事務局(小平市障がい者地域自立生活支援センターひびき)までお寄せください。よろしくお願いいたします。