

小平社協だより



小平市社会福祉協議会
マスコットキャラクター「こふくちゃん」

発行 小平市社会福祉協議会 〒187-0043 小平市学園東町1-19-13 小平市福祉会館内 TEL.042(344)1217 FAX.042(341)6220
編集 小平社協ホームページ▶ <https://www.syakaifukushi.kodaira.tokyo.jp> 電子メールアドレス▶ zimu-kyoku@syakaifukushi.kodaira.tokyo.jp

簡単!
福祉情報を
スマホでチェック



11月3日(日・祝) 第52回 小平社協福祉バザー 寄付物品のお願い

バザーの収益は、福祉活動の貴重な財源として各種事業に役立てています。
ご寄付いただける品物がありましたら、下記の日程・場所にお持ちください。
ご理解とご協力をお願いします。



ご寄付していただきたいもの

新品・未使用のものを中心に状態のよいもの
※食器、調理器具の受け入れはありません。

日用品



台所・入浴・
トイレ用品、
洗剤・石けん、
シーツ、座布団、
タオル、エプロン、
文房具

衣料品



婦人服、
紳士服(スーツを除く)、
子ども服、
和服(和装小物含む)、
ジーンズ、ネクタイ、
ベルト、下着類
※下着類は新品・
未使用に限ります。

食料品



賞味期限 令和6年12月以降

缶詰、レトルト食品、
乾物、米、調味料
※生鮮食品を除く
※バザー当日は缶詰の
みの販売です。缶詰以
外の食料品については
フードドライブ活動に
活用します。



雑貨など



おもちゃ(電池式含む)、
ぬいぐるみ、
花瓶、壁掛け、

手袋、靴下、帽子、
スカーフ、ハンカチ、
アクセサリー、時計

かばん



(スーツケース、
ゴルフバッグを除く)

注意 お預かりできるものは、掲載されているものに限ります。

寄付をするには 下記の収集場所 にお持ちください。

受付時間 午前10時～午後3時

お持ちいただいた寄付物品の
仕分けにご協力をお願いします。

10月

| 日付 | 預かり場所 |
|-------|--|
| 10(木) | 東部ボランティアコーナー (さわやか館内) 花小金井4-21-2 |
| 11(金) | 中島地域センター 中島町26-9 |
| 15(火) | たいよう福祉センター 小川西町5-25-15 |
| 16(水) | 大沼公民館 大沼町7-1-17 |
| 17(木) | 学園西町地域センター 学園西町2-12-22 |
| 18(金) | 花小金井南地域センター 花小金井南町3-3-17 |
| 19(土) | 福祉会館5階 |
| 21(月) | 市民ホール |
| 22(火) | 学園東町1-19-13 |
| 23(水) | あおぞら福祉センター 鈴木町1-472 |

※福祉会館駐車場テントでの受付はありません。

問合せ こだいらボランティアセンター ☎042(346)1424

書類の誤送付による個人情報の漏洩について

このたび、本会事務局福祉総務課で扱った文書の郵送に関し、個人情報の漏洩事案が発生しました。

関係の皆さまに多大なご迷惑をおかけしましたことを深くお詫び申し上げますとともに、今後このような事態が発生しないよう、再発防止に向け個人情報の適正管理を徹底してまいります。

※詳細につきましては、本会ホームページをご覧ください。

社協だよりは奇数月の発行です。社協事業は会員の皆さまの会費や寄付で成り立っています。ご協力をお願いします。

「じぶんの町を良くするしくみ。」赤い羽根共同募金のご報告

10月1日(火)
街頭募金を行います。

毎年10月からの赤い羽根共同募金は、主に子ども・障がいのある方などを支援する福祉施設への活動に充てられます。令和5年度の募金実績と、令和4年度の募金額及び使途をご報告します。

今年も10月から赤い羽根共同募金が始まりますので、ご協力をお願いします。



時間：午前7時30分～8時30分
場所：一橋学園駅
小川駅
小平駅
花小金井駅

令和5年度 募金額 1,698,684円

令和4年度 募金額 1,512,193円

令和4年度 主な使途
市内の障がい者支援施設(9施設) 728,000円
市内の児童福祉施設(2施設) 252,000円
都内の福祉施設 342,492円

問合せ こだいらボランティアセンター ☎042(346)1424

塾代、受験料、学費…困ったときはご相談ください

事前予約制 来所される前に、必ず電話でお問合せください。

生活福祉資金貸付制度 教育支援資金

本貸付金は、進学や修学の継続を支援し、世帯の将来的な自立につなげることを目的としています。

| | | | |
|-------|----------------------------------|-----------|-------------------------------------|
| 対象校 | 学校教育法に規定する高校、高等専門学校、短期大学、大学、専修学校 | | |
| 内容 | 教育費(上限) | 入学金(上限) | |
| 貸付限度額 | 高等学校 | 月額52,500円 | 500,000円 ※限度額に満たない場合は学校の指定した金額まで |
| | 短大・専門学校 | 月額90,000円 | |
| | 大学 | 月額97,500円 | |
| 借受人等 | お子さんが借受人、保護者が連帯借受人 | | |
| 返済期間 | 14年 | 民生委員の面談 | 必要 |

※申込みにあたっては、収入基準、債務の返済状況など、いくつかの要件があります。
※相談から貸付決定までには時間を要します。借入をご希望の際は、余裕を持ってご相談ください。

受験生チャレンジ支援貸付事業

本貸付金は、学習塾などの費用、高校や大学などの受験費用を無利子で貸し付けます。

| | | |
|-------|-----------------------|-------------|
| 対象 | 中学3年生・高校3年生等の受験生がいる世帯 | |
| 内容 | 学習塾代(上限) | 受験料(上限) |
| 貸付限度額 | 中3: 200,000円 | 中3: 27,400円 |
| | 高3: 200,000円 | 高3: 80,000円 |
| 借受人 | 保護者 | |
| 返済 | 入学したら免除(要申請) | |

※申込みにあたっては、収入基準のほか、いくつかの要件があります。詳細はお問合せください。

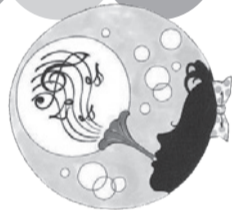


問合せ 法人総務係 ☎042(344)1217 午前9時～午後5時(祝祭日を除く月～金)

こだいら雨情うたまつり

出演団体募集!

令和7年5月25日(日)にルネこだいら大ホールで開催予定の、小平霊園に眠る詩人・作詞家の野口雨情をしのぶ「こだいら雨情うたまつり」の出演団体を募集します。



内容 野口雨情に関連した歌・演奏・朗読・舞踊など、個人・団体を問わず10分程度の演奏
申込み 9月30日(月)まで(必着)に、申込書を問合せ先へ(送付・ファクシミリ可、申込み多数の場合は選考)
※申込書はルネこだいらにあるほか、ホームページからダウンロードもできます。
HP検索 ルネこだいら
問合せ ルネこだいら「こだいら雨情うたまつり係」
〒187-0041 美園町1-8-5 ☎042(345)5111 FAX 042(345)9951

専門相談

完全予約制

9月25日(水)・10月23日(水)
とき 午後1時30分～4時30分
権利擁護センターこだいら
☎042(342)8780

ご寄付ありがとうございました

敬称は略させていただきます。
【令和6年6月1日～令和6年7月31日】

| | |
|-------------------------------------|----------|
| 寄付金合計 | 388,441円 |
| 寄付者お名前 | 金額 |
| 1 一般寄付金277,151円 | |
| 一般財団法人岩田文化事業財団 代表理事 岩田 敏雄 | 100,000円 |
| 畑地 桂 | 5,000円 |
| ほのぼのの広場 卯の花会 | 3,350円 |
| アトリエ みつわ | 30,200円 |
| 五十嵐 了 | 2,663円 |
| 小平カラオケ連盟 小関 博志 | 34,741円 |
| こころの広場 竹の子会 林 敬三郎 | 25,000円 |
| 花小金井南公民館連絡会 | 10,000円 |
| 美大前自治会 | 5,000円 |
| 株式会社遠藤商会 | 15,873円 |
| 牛草 カツ | 10,000円 |
| 回田町会 | 14,000円 |
| 匿名3件 | 21,324円 |
| 2 ボランティア指定寄付金45,290円 | |
| 手編みグループ 小ひつじ | 7,200円 |
| ステッチの会 | 3,090円 |
| 匿名2件 | 35,000円 |
| 3 子育て指定寄付金50,000円 | |
| 豊国コンクリート工業株式会社 代表取締役 藤原 平明 | 50,000円 |
| 4 たいよう福祉センター事業寄付金 ...6,000円 | |
| 匿名 | 6,000円 |
| 5 あおぞら福祉センター事業寄付金 ...10,000円 | |
| 鈴木町1・2丁目自治会 | 5,000円 |
| 鈴木町1丁目地区15班 | 5,000円 |

令和5年度 決算概要

地域福祉事業(福祉のつどいなど)
14,480,951円 1.29%

低所得・生活福祉資金貸付事業
19,224,935円 1.71%

介護保険要介護認定調査事業
21,130,386円 1.88%

障がい者地域自立生活支援センター事業(相談支援、交流室の運営など)
39,654,831円 3.52%

次期繰越金 40,738,950円 3.62%

ボランティアセンター事業(ボランティア・市民活動の推進、小地域ネットワークの推進、講座の開催など)
51,600,472円 4.59%

生活困窮者自立支援事業(生活相談支援センターの運営など)
68,381,103円 6.08%

権利擁護センター事業(地域福祉権利擁護事業、成年後見制度の普及、啓発など)
72,422,007円 6.43%

地域包括支援センター事業(相談、制度の紹介、見守り事業、市内各地域包括センターの活動支援など)
88,487,999円 7.86%

会費 4,128,450円 0.37%

基金取崩 5,190,000円 0.46%

その他 6,036,871円 0.53%

事業収入(利用料・広告料など)
6,207,846円 0.55%

寄付金
11,685,904円 1.04%

補助金(小平市・東京都)
179,082,000円
15.91%

受託金(小平市・東京都)
254,108,229円
22.58%

収入

1,125,497,125円

作品売上など 3,701,654円 0.33%

共同募金配分金 2,267,881円 0.20%

預金利 50,824円 0.01%

障害福祉サービス等事業(介護給付費・計画相談給付費など)
653,037,466円 58.02%

高齢者交流室事業
8,913,102円 0.79%

収益事業(自動販売機設置、手作り物品販売)
545,499円 0.05%

歳末たすけあい事業
138,152円 0.01%

市立たいよう福祉センター事業
307,132,088円 27.29%

市立あおぞら福祉センター事業
285,676,492円 25.38%

支出

1,125,497,125円

法人運営事業(広報活動、調査研究、会員会費事業など)
106,970,158円 9.50%

【お詫びと訂正】

令和6年7月5日発行小平社協だより掲載の寄付者お名前に誤りがありました。正しくは、「高齢者介護の会めぐもり」です。お詫びして訂正いたします。

イベント情報 【イベント等に参加される皆さまへ】

本会主催のイベントなどにご参加の際は、感染症予防のために、イベント当日のご自身の体調を確認いただき、発熱や倦怠感があつた場合には参加をお控えください。なお、今後の感染状況によっては、イベントを中止させていただく場合があります。

9月 下記参照 生活サポーターになって、地域で活躍しませんか？

生活サポーター養成講座

高齢化が進み生活に支援が必要な高齢者が増えていく中で、生活を支える担い手が不足しています。生活サポーターは、専門職でなくても高齢者の生活支援(買い物や掃除など)を行うことができる小平市独自の取組です。
あなたの「知識と経験」を活かし、地域で高齢者を支える担い手になりませんか。

と き 下表のとおり
と ころ 福祉会館3階 第1集会室
対 象 生活サポーターとして働く意欲のある方
定 員 20人(先着順) **費 用** 無料
申込み 問合せ先へ

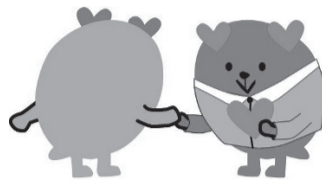
| | | |
|-----|----------|---------------|
| 1日目 | 9月 5日(木) | 午前10時～午後3時 |
| 2日目 | 9月 6日(金) | 午前10時～午後3時 |
| 3日目 | 9月12日(木) | 午前10時～午後3時30分 |
| 4日目 | 9月13日(金) | 午後1時30分～3時30分 |

問合せ 小平市地域包括支援センター中央センター
☎042(345)0691
午前8時30分～午後5時15分(祝祭日を除く月～土)



9/24(火) 成年後見基礎講座 見てみよう、後見人のいる暮らし

法定後見制度を利用している人たちがどのような生活を送っているか、事例を通して学びます。



と き 午後2時～4時
と ころ 福祉会館4階 小ホール
費 用 無料
定 員 60人(先着順)
講 師 沼田 正子 さん(社会福祉士)
申込み 問合せ先へ
問合せ 権利擁護センターこだいら
☎042(342)8780
午前9時～午後5時(祝祭日を除く月～金)

9/27(金) 権利擁護セミナー 相続の基礎知識

「相続ってなに?」「将来に備えて相続について知っておきたい」「不動産登記が義務化したけど何をしたらいいの?」相続に関わる様々な疑問を専門家から詳しく学びます。

と き 午後2時～4時
と ころ 福祉会館4階 小ホール
費 用 無料
定 員 60人(先着順)
講 師 吉田 徹 さん(司法書士)
申込み 9月5日(木)から問合せ先へ(定員になり次第終了)
問合せ 権利擁護センターこだいら
☎042(342)8780
午前9時～午後5時(祝祭日を除く月～金)

10/7(月)～10(木) 東部VC講座「ブラッとプラッと」 さわやか館まつり～笑顔と感動を～

と き 午前9時～午後4時
と ころ さわやか館 (花小金井4-21-2)

さわやか館を利用する多世代が交流するまつりです。ボランティアグループの活動紹介、体験できるプログラムもご用意しています。ご来場お待ちしております。
※卓球大会、カラオケ大会の事前申込み期間は終了しています。当日は自由観覧でお楽しみください。

| | | | |
|-------------------|--------|------------|------------------|
| さわやか館まつりプログラム(予定) | 7日(月) | 午前9時～正午 | 卓球大会(※) |
| | 7日(月) | 午前10時～正午 | タオル帽子作り体験&見学 |
| | | 午後1時～3時 | 折り紙体験&見学 |
| | | 午後2時～2時30分 | バイオリン演奏 |
| | 8日(火) | 午前10時～午後2時 | 福祉作業所の作品販売会 |
| | | 午後1時～3時 | 使用済み切手整理体験 |
| | | 午後1時～3時30分 | カラオケ大会(※) |
| | 9日(水) | 午前10時～正午 | 絵本の会体験&見学 |
| | | 午後2時～3時 | ロビーコンサート じゃんけん大会 |
| | | 午後3時～3時30分 | マジックショー |
| | 10日(木) | 午前10時～正午 | 編み物作品販売会 |
| | | 午前10時～午後1時 | 福祉作業所の作品販売会 |
| 午前11時～11時30分 | | 着ぐるみショー | |
| 午後2時～2時30分 | | コーラス発表会 | |
| 午後3時～3時30分 | | 紙芝居実演 | |

問合せ 東部ボランティアコーナー ☎042(451)6711 午前9時～午後5時(祝祭日を除く月～木)

10/11(金) 成年後見基礎講座 市民後見人養成講習事前説明会

判断能力が十分でない方の暮らしを、後見業務をとおして支援する市民後見人を養成するための講習を開催するにあたり、市民後見人の役割や講習の応募方法などについてご説明します。

講習の受講を希望する方はご参加ください。なお、講習は1～2月を予定しています。

と き 午後2時～3時
と ころ 福祉会館3階 第1集会室
対 象 小平市在住の方
申込み 10月10日(木)までに問合せ先へ
問合せ 権利擁護センターこだいら
☎042(342)8780
午前9時～午後5時(祝祭日を除く月～金)



ひきこもり家族会 ともの会

「ともの会」は、ひきこもりの当事者とそのご家族が集い、お互いの思いを語り合う場です。参加者同士がつながりを持ち、心がふわっと軽くなるような場を目指しています。お気軽にご参加ください。

※個人情報等を会の外に持ち出さないなどの約束事があります。

と き ① 9月20日(金)午後6時00分～7時30分
② 10月19日(土)午後1時30分～4時30分
③ 11月15日(金)午後6時00分～7時30分

と ころ ①③福祉会館1階 和室
②福祉会館4階 小ホール

費 用 無料
対 象 当事者のご家族

※当事者やそのご家族以外の方の参加・見学は必ず事前にご相談ください。

申込み 不要。直接ご来場ください。(途中参加、途中退席可能)
問合せ こだいら生活相談支援センター
☎ 042(349)0151
✉ vc7@syakaifukushi.kodaira.tokyo.jp
午前9時～午後5時(祝祭日を除く月～金)

おうちで防災を学ぼう!

リモート 防災学習

いざという時のために、防災を学びませんか?

動画の視聴はこちら



消火器の使い方



119番通報の仕方



問合せ先 小平消防署警防課 地域防災担当 042(341)0119



直接広告主にお問合せは、

相続・遺言 家族信託

アスタ事務所

042-318-4524

司法書士・民事信託士 行政書士

健康保険適用 1割負担の方で約400円～450円

国家資格を持った マッサージ師が施術に伺います 1回 30～40分

寝たきりにしない・させない・つらくせない 歩行が困難な方、ご自宅でマッサージが受けられます

まずは無料体験マッサージをお試しください

医師の同意が必要です

訪問マッサージひまわり 042-349-0037

茶道具・掛け軸・絵画・版画・古書・文具・古陶磁器 工芸・武具・仏教美術・中国美術・東洋美術 その他

美術・骨董品買います

豊富な経験と知識で、安心・丁寧な査定。出張・鑑定料無料。お気軽にご相談下さい。相続の鑑定書作成も承ります。

☎0120-72-6060

国立市西2-31-18 ☎042-576-5753

古美術 中央堂

国立 中央堂 検索

健康保険取扱 生活保護法・労災指定 訪問リハビリマッサージ専門

●脳卒中・関節リウマチ・パーキンソン病 その他で歩行が困難な方。何でもお気軽にご相談ください!

●随時 無料体験施術を行っております。 ※医師の同意が必要です。(同意書は当センターにあります)

ヘルス鍼灸マッサージセンター

☎042-345-5855

小平市天神町1-23-1

ヘルス鍼灸マッサージ 検索

令和6年度 事業所・団体会員の皆さまをご紹介します

令和6年4月から6月末まで

事業所・団体会員一覧 (敬称略・順不同) *本会団体会員さまとなつていただいている自治会は、こちらでご紹介しています。

特別会員

| | | | | | |
|------|-----------------|-----|------------------|------|-------------------|
| 大沼町 | (一社)小平青年会議所 | 小川町 | 有楽製菓(株) | 小川西町 | 三十五自治会 |
| 花小金井 | 第一住宅花小金井団地自治会 | | (福)黎明会 あかつき | | (福)緑友会 |
| | 花小金井団地自治会 | | (福)黎明会 けやきの郷 | | 多摩信用金庫 小平支店 |
| | 花小金井5丁目東自治会 | | (福)黎明会 澄水園 | 美園町 | 東京厚生信用組合 小平支店 |
| | 公立昭和病院 | | (福)黎明会 南台病院 | | (株)三多摩不動産 |
| | 花小金井緑ヶ丘自治会 | | (福)黎明会 やすらぎの園 | | (福)多摩済生医療団 多摩済生病院 |
| 天神町 | 天神町日生住宅自治会 | | (福)黎明会 黎明寮 | | (福)多摩済生医療団 多摩済生園 |
| 鈴木町 | 光が丘自治会 | | (福)全国スモンの会 曙光園 | 学園東町 | あかしあ訪問介護ステーション |
| 御幸町 | 小金井カントリー倶楽部 | | 鷹の台富士見自治会 | | 西武信用金庫 小平支店 |
| 上水南町 | (福)東京サレジオ学園 | | 一小南住宅自治会 | 学園西町 | (株)小川工営 |
| 上水本町 | 高齢者社交ダンス 虹の会 | | 小平商工会 | | (株)ジーパウ |
| | 高杉商事(株) | | 東京むさし農業協同組合 小平支店 | | (一社)小平市医師会 |
| 小川東町 | (有)森永牛乳小平販売所 | | (株)中賀堂 | | |
| | (株)ブリヂストン 小平総務部 | | 村田建設(株) | | |
| | (株)サンアーチ積田 | | (株)小山工業 | | |
| | 虹が丘第1自治会 | | | | |

協力自治会の皆さま

本会個人会員の自治会構成員の会費を取りまとめていただいている自治会をご紹介します。

| | |
|------|-------------|
| 花小金井 | 五月会自治会 |
| | 花小金井むつみ会自治会 |
| 上水南町 | 桜上水やよい会自治会 |
| | 上水南五九二自治会 |
| 小川東町 | あづま町自治会 |
| 小川町 | 小川五番自治会 |
| | 小川六番組自治会 |
| | 小平第七自治会 |
| 小川西町 | 中宿日生自治会 |
| 仲町 | 仲町なごみ自治会 |

賛助会員

| | | | | | |
|--------|------------------|------|----------------|------|----------------------|
| 花小金井 | 花森自治会 | 小川町 | 白梅北自治会 | 学園東町 | 多摩信用金庫 学園東支店 |
| 花小金井南町 | (NPO)自立生活センター・小平 | | 小川自治会 | | (NPO)カモミール |
| | (株)斗米工業 | | 日興スレート(株) | | 東京ウエスト動物病院 |
| 天神町 | ヘルス鍼灸マッサージセンター | | 東京小平ロータリークラブ | 喜平町 | (株)ケアギバー・ジャパン 一橋ケアーズ |
| | (宗)延命寺 | 栄町 | アルテクニカルサポート(同) | | 滝島商事(株) |
| 鈴木町 | (福)桂会 あしたば作業所 | 小川西町 | (株)NMC | | (株)コバヤシ |
| 上水南町 | (福)まりも会 くるめ園 | 美園町 | だんごの美好 小平店 | 学園西町 | (有)島野設備工業 |
| | (福)まりも会 まりも園 | | イリーゼ小平 | | 多摩信用金庫 一橋学園支店 |
| 上水本町 | 小平市清掃事業協同組合 | 仲町 | (株)田中協業 | | (株)加藤工務店 |
| 小川東町 | (株)ニッパン・エンジニアリング | | (株)吉田工業所 | 瑞穂町 | 東京ヤクルト販売(株)瑞穂事業所 |
| 小川町 | 薬草園前自治会 | | (有)間込商事 | | |
| | (株)山口建興 | | 小平仲町クリニック | | |



正会員

| | | | | | | | |
|--------|--------------------------|------|-----------------------|------|--------------------|--------|-----------------------|
| 大沼町 | (福)コピーソシオ コピープリスクール こだいら | 御幸町 | (NPO)コミュニティケアリンク東京 | 小川町 | 小平市けやきの会 | 仲町 | いきいき小平わくわく介護相談室 |
| | 初嘉会自治会 | 上水南町 | 城南塗装(株) | | (有)本間電気 | | (有)吉田商事 |
| | (福)未来 | | 小平上水南郵便局 | | サングリーン | | 石川建設(株) |
| | (福)黎明会 のぞみ作業所 | 上水本町 | こだいらしっぽの会 | | 前田建設(株) | | (NPO)移動サービス・バイユアセルフ |
| | (株)人見 | 上水新町 | 鷹の台ハイツ自治会 | | (NPO)いきがいサロンオーリーブ | | (福)六三四 生活リハビリセンター 六三四 |
| | みんなの家77 | たかの台 | 小平手話サークル | | 芙蓉自治会 | | 仲町南自治会 |
| 花小金井 | 理容室 セ・パラ | | たかの台自治会 | | (一社)こみゆと小平 | | すまいる |
| | (福)星座会 リズム工房 | | 小平市パーキンソン病友の会 | | 小平肢体不自由児者父母の会 | 学園東町 | 学園東町自治会 |
| | 補聴器ストア 花小金井店 | | たかの台整骨院 | | 新東京自動車教習所 | | 招来川菜館 |
| | (福)希望会 花小金井愛育園 | | 皆川商店 | | (有)小林運送 | | (NPO)アンファン・ボンヌ |
| | 野中台西自治会 | | 二幸 | | デイサービス 上水の杜 | | (一社)こだいら観光まちづくり協会 |
| | (福)豊仁会 花小金井にこにこ保育園 | 津田町 | ドリヤン洋菓子店 | | (福)森友会 たのしい森保育園 | | (公社)東京都小平市歯科医師会 |
| | 影山歯科医院 | | (一社)シニア100年ライフサポーター協会 | | (福)ときわ会 あさやけ作業所 | | マジックむさし会 |
| | アサヒパーツ | | 津田町北自治会 | | (株)スズカメ | | 熟年いきいき会 |
| | 合志会自治会 | | (福)健生園 よつぎ第三保育園 | | (有)大野家 | | (福)つむぎ おだまき工房 |
| 花小金井南町 | ドリームキッズ花南保育園 | 小川東町 | (株)鈴木建設 | | 小平いたわりの会 | | (NPO)ACT小平 らいふえいど |
| | 精神保健福祉ボランティアの会 ひだまり | | 傾聴ボランティアのつどい | 中島町 | 小平市園芸組合 | | (学)東京丸山学園 学園まるやま保育園 |
| | (福)小松福祉会 白梅保育園 | | (学)東京丸山学園 まるやま保育園 | 栄町 | 中島十三番地自治会 | | 東屋水道設備(株) |
| | (有)アライ | | (福)蓮花会 れんげ萩山保育園 | 小川西町 | (医)千秋会 ちあきこどもクリニック | | Socio-Craft |
| | (有)オーケービル管理 | | 昭栄自動車(株) | | 小平要約筆記サークル「ほおずき」 | | (福)ゆたか会 ゆたか保育園 |
| 天神町 | (福)正和会 ひめゆり保育園 | | 共同ホームサンライズ | | こもれび家族小平 | 学園西町 | 富士防災設備(株) |
| | (福)正和会 てんじん保育園 | | (株)AOKI 小平店 | | (株)京典 | | (有)小平ゴム資材 |
| | ガイドヘルプボランティア「あい」 | | (株)矢島商会 | | (NPO)サポートクラブ あすなる | | (株)トヨタ |
| 鈴木町 | (医)徳寿会 プラチナ・ヴィラ小平 | 小川町 | (学)啓倫学園 国際製菓専門学校 | 美園町 | 染と呉服 京や | | デイサービス ソラスト小平 |
| | (福)こぶしの会 こぶし保育園 | | (福)マザース グループホームおがわ | | 永田珈琲店 | | 薬局学園ファーマシー |
| | (福)こぶしの会 すずのき台保育園 | | (有)師岡石油 | | (NPO)子育てサポートきらら | 昭島市美郷町 | 小平おもちゃの病院 |
| | (有)島村配管 | | (福)なごみ福祉会 クラブハウスはばたき | | (有)清乃 | 県人会連合会 | 岩手県人会 |
| | (福)小松福祉会 うめのき保育園 | | 小平市聴力障害者協会 | | 橙や 小平本店 | | 福島県人会 |
| | すずき花カフェ | | 手話サークル火曜会 | | (有)マツミ電器 | | 秋田県人会 |
| | マツミハウジング(株) | | (有)後藤園 | | (株)ヒューマンワークス | | 青森県人会 |
| | 小平手をつなぐ親の会 | | | | ココ・アンジュ | | |

本会では会員を募集しています

社会福祉協議会は、民間の社会福祉団体です。会員の皆さまからいただいた会費は、地区子ども会や高齢クラブへの助成、ボランティア・市民活動講座の開催、フードバンク事業など、地域福祉を推進するために利用しております。



詳しくはこちらのQRコードから本会HPにてご確認ください。

あなたの応援が地域の力に!

【会員種別・年会費額】

| 区分 | 個人会員 | 事業所・団体会員 |
|------|--------|----------|
| 正会員 | 500円 | 2,000円 |
| 賛助会員 | 1,000円 | 5,000円 |
| 特別会員 | 2,000円 | 10,000円 |

みんなであつくり笑顔のまち こだいら

問合せ 法人総務係 ☎042(344)1217 午前9時～午後5時(祝祭日を除く月～金)

【お詫び】 社協だより7月号に掲載した令和5年度事業所・団体会員の中で、掲載できていない事業所がありました。小川町(有)大野家様です。大変申し訳ありませんでした。