

小平社協だより



小平市社会福祉協議会
マスコットキャラクター「こぶくちゃん」

発行・編集

小平市社会福祉協議会 〒187-0043 小平市学園東町1-19-13 小平市福祉会館内

TEL.042(344)1217 FAX.042(341)6220

小平社協ホームページ▶ <https://www.syakaifukushi.kodaira.tokyo.jp> 電子メールアドレス▶ zimu-kyoku@syakaifukushi.kodaira.tokyo.jp

たいよう福祉センターで

児童発達支援センターを開設

令和4年4月にたいよう福祉センター内に「児童発達支援センター」が新設されました。

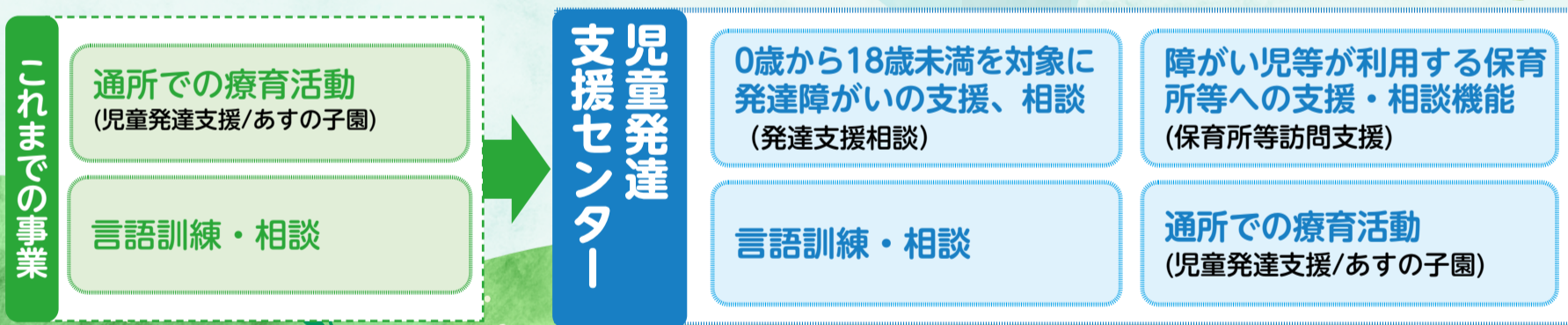
これまで、たいよう福祉センターでは「生活介護」、「計画相談」、「日中一時支援」などに加え、「児童発達支援(=あすの子園)」の事業を行ってきました。

「児童発達支援センター」は、これまで行ってきた児童発達支援事業をより発展させ小平市内の児童発達に関する支援を行っていきます。



令和4年4月より正式名称が「小平市立障害者福祉センター」から、「小平市立たいよう福祉センター」に改称されました。これからも変わらず「たいよう福祉センター」をよろしくお願いします。

問合せ ☎042(343)4976



問合せ 児童発達支援センター ☎ 042(347)1131

第36回 こだいら福祉のつどい

～「市民一人ひとりの笑顔が輝く福祉のまちづくり」を市民の皆さんとともに～

とき 6月18日(土) 午後1時～4時(開場12時30分) ところ 福祉会館 5階 市民ホール

内容 第1部「功労者表彰」本会活動への協力を通じて社会福祉に貢献いただいた方の表彰

第2部「心にしみる短詩入選作品発表」

第3部「講演」 講師 日向亭 葵さん(お笑い理学療法士)

テーマ 「危機管理のためのリラクゼーション

～笑いと運動でミスを防いで生涯現役を目指す～

申込み 直接会場へ(先着順) 新型コロナウイルス感染拡大防止のため、定員をもうけさせていただきます。座席数を上回る場合は、入場をご遠慮いただく場合がありますのでご了承ください。

問合せ 本会総務係 ☎042(344)1217(祝日を除く月～金曜日 午前9時～午後5時)

e-mail zimu-kyoku@syakaifukushi.kodaira.tokyo.jp 後援 小平市・小平市教育委員会

※新型コロナウイルスの感染状況により、やむを得ず中止となる場合がありますので、詳細は本会ホームページをご覧ください。



入場無料

手話通訳、文字支援あり

1 お弁当のみくま

187-0001大沼町2-1-12
☎042-312-3739
飲食店
特典内容 大盛りごはん無料サービス
営業時間 8:30~16:30
定休日 土日・祝日



2 季節割烹 弥左衛門

187-0001大沼町4-50-27
☎042-343-8783
飲食店:天ぷら・刺身・鰻・ステーキなどのお料理
特典内容 ソフトドリンク(税別300円以内)を一人様一杯サービス
営業時間 11:00~15:30 17:00~22:00
定休日 水曜日(週によって変更の可能性あり)



3 理容室セ・パラ

187-0002 花小金井1-3-29えびすやビル
☎042-478-7777
美容・健康:理容室
特典内容 木曜はシルバー、(カットのみ)除く、100円引き、当店ポイント有
営業時間 9:00~19:30
定休日 毎週月曜日、第3火曜日



4 有限会社 石橋自動車

187-0002 花小金井5-55-1
☎042-464-2235
その他:車両钣金、塗装、修理
特典内容 工賃(技術料)より2%値引



5 ビューティーショップ さいき(斉木薬品)

187-0002 花小金井6-31-6
☎042-464-2230
美容・健康
特典内容 サンプル差し上げます
営業時間 10:00~20:00
定休日 日曜日、第3水曜日午後



6 ヴェルデ

187-0004 天神町3-7-16
☎042-313-4461
スイーツ&パン
特典内容 焼菓子等を1つプレゼント
営業時間 10:00~17:00
定休日 土日・祝日、年末年始



7 和菓子 玉川屋

187-0011 鈴木町2-175-23
☎042-465-3249
お買い物:和菓子販売
特典内容 1,000円お買上げで5%off



8 かとう上水鍼灸院

187-0022 上水本町1-16-15
☎042-321-1559
その他:マッサージ 指圧・はりきゅう
特典内容 お灸のおためしプレゼント
営業時間 9:00~21:00
定休日 不定期



9 稲心書道教室

187-0022 上水本町6-19-16
☎042-326-0125
その他:教室
特典内容 入会金免除
営業時間 10:00~20:00
定休日 日曜日



10 たかの台整骨院

187-0024 たかの台38-5小宮店舗102号
☎042-207-9662
その他:整骨院
特典内容 初回に限り検査料550円無料
営業時間 9:00~20:00
定休日 日曜日



11 化粧品エステ オグマ

187-0024 たかの台46-7
☎042-342-1732
お買い物:化粧品販売
特典内容 お肌診断(無料)
営業時間 10:30~19:30
定休日 日曜日



協賛店の皆さまを紹介します!

協賛店とは?

地域の企業・商店等と本会が連携し、「小平市における“福祉のまちづくり”の推進」のための会員制度の普及・啓発を目的として実施しています。

本会個人会員の皆さまに特典をご用意

協賛店で買い物等をする際に、「会員証」を提示すると特典を受けられます。

会員大募集

小平市社会福祉協議会を応援してください。

本会ではこんな活動を行っています。



会員になって、「私も応援したい!」という方は ☎042(344)1217 までご連絡ください。

14 カーテンじゅうたん王国 小平店

187-0032 小川町2-1327
☎042-348-8432
お買い物:カーテン・じゅうたん・インテリア小物
特典内容 表示価格より3%off(赤札、値下げ商品を除く)



15 中国料理 長江宴

187-0032 小川町2-1842-8-B1
☎042-343-5881
飲食店:中華料理
特典内容 お一人様ひとつずつ 豆乳の杏仁豆腐をサービス
営業時間 11:30~15:00 17:30~21:30
定休日 月曜日



16 カルテット 介護タクシー

187-0032 小川町2-1848 パールマンション101
☎042-341-0223
その他:介護タクシー
特典内容 一部料金を無料サービス(300円相当)
営業時間 9:00~18:00※時間外も対応可
定休日 年中無休



19 株式会社 京典

187-0035 小川西町4-33-20
☎042-341-2166
その他:葬儀、仏具・線香販売
特典内容 粗品



20 珈琲の香

187-0041 美園町1-8-1-102
☎042-342-5777
飲食店:喫茶
特典内容 ご飲食代金10%引き
定休日 水曜日



21 橙や 南口店

187-0041 美園町1-8-1-106
☎042-207-9600
飲食店:しゃぶしゃぶ、和食
特典内容 ご飲食代金5%off
営業時間 11:30~22:30
定休日 無休(年末年始を除く)



22 Dining Bar タムタム

187-0041 美園町1-18-3
☎042-407-9102
飲食店
特典内容 店内飲食 or テイクアウト ALL10%off!
営業時間 17:00~23:00
定休日 月曜日/第1・第3日曜日



23 橙や 小平本店

187-0041 美園町2-2-8
☎042-343-0480
飲食店:しゃぶしゃぶ、和食
特典内容 ご飲食代金5%off(上限3,000円まで)
営業時間 11:30~22:30 定休日 なし



24 ココ・アンジュ

187-0041 美園町3-16-25 プルネン小平I 201
☎042-343-6355
美容・健康:エステサロン
特典内容 初回料金500円off, ミニギフト
営業時間 10:00~19:00
定休日 不定休(無休)



25 有限会社 鈴木園

187-0042 仲町522
☎042-341-0509
お買い物:お茶・お菓子販売
特典内容 鈴木園ポイントカード ポイント2倍
営業時間 10:00~18:00
定休日 日曜日(不定休)
お電話でお尋ねください。



26 おだまき工房

187-0043 学園東町1-23-23-1F
☎042-341-7107
お買い物:裂き織り作品(バッグ・小物)販売
特典内容 商品5%引き
営業時間 10:00~17:00
定休日 土日・祝日



美術・骨董品買います
豊富な経験と知識で、安心・丁寧な査定。出張・鑑定料無料。お気軽にご相談下さい。
☎0120-72-6060
国立市西2-31-18 ☎042-576-5753
古美術 中央堂

高齢者向け 食事付賃貸
小川井市・国立市・八王子市・川崎市麻生区・相模原市中央区
月額 125,000円より
NPO法人 オアシスらんど
☎042-529-1500

ピアノ買取
エレクtron・電子ピアノ/処分・買取その他楽器もご相談下さい
TEL042-393-4515
(株)ムラコシ楽器店
東村山市本町 3-7-9

健康保険適用
1割負担の方で約350円~400円
マッサージュ師が施術に伺います
1回 30~40分
TEL042-349-0037

マスクを着用しよう。手洗いをしよう。
マスクの着用をお願いします
TEL042-349-0037

無料相続セミナー
5/19(木) 相続手続きって何からするの
6/30(木) 自筆証書遺言の書き方
TEL042-410-0707

小平社協だより
広告を掲載しませんか
TEL042(344)1217

医療保険による訪問リハビリマッサージ専門
ヘルス鍼灸マッサージセンター
TEL042-345-5855

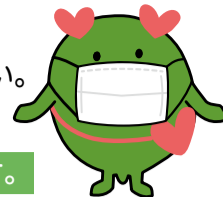
イベント情報

【イベント等に参加される皆さまへ】

「5月この指とまれ!」他、本会主催のイベント等にご参加の際は、新型コロナウイルス感染症予防対策へのご協力をお願いします。

- イベント当日は、体温測定をお願いします。
- イベント当日に発熱や風邪等の症状がある場合は、参加をお控えください。
- イベントに参加の際は、マスクの着用をお願いします。

今後の感染状況によっては、イベントを中止させていただく場合があります。



5/18 (水) 西部VC講座「5月この指とまれ!」

手作りのおもちゃを届けよう!



フェルトで魚釣りゲームを作り、放課後等デイサービス施設の子どもたちへあなたの気持ちと一緒に届けましょう。

- とき** 午前10時～正午
- ところ** ほのぼの館 西部ボランティアコーナー活動室
- 定員** 8名(先着順)
- 費用** 無料
- 持ち物** 裁縫道具(縫い針・待ち針・指抜きなど)
- 協力** あすなるの家 (NPO法人サポートクラブあすなる)
- 申込み** 5月6日(金)から問合せ先へ
- 問合せ** 西部ボランティアコーナー ☎042(347)7858 午前9時～午後5時(祝日を除く月～金)

5/21 (土) 東部VC講座「ブラツとプラツと」

自衛隊と学ぶ防災講座 ～避難所で使えるスキルを身につけよう～

災害が起こったとき、自分や家族の身を守るために役に立つスキルと、避難所で使えるスキルを自衛隊員と一緒に学びませんか。

- とき** 午後2時～4時
- ところ** 小平第十一小学校体育館
- 内容** 自衛隊の災害救助講話 ロープワーク、簡易寝袋作りなど
- 定員** 20名(小学生以上・先着順) ※小学生は保護者同伴でご参加ください。
- 費用** 無料
- 協力** 自衛隊 国分寺募集案内所
- 申込み** 5月9日(月)から問合せ先へ
- 問合せ** 東部ボランティアコーナー ☎042(451)6711 午前9時～午後5時(祝日を除く月～木)



©御山堂こうなご

※小平第十一小学校への問合せはご遠慮ください。

6/14 (火) 基礎から学ぶ「成年後見制度」

成年後見 基礎講座

成年後見制度をご存知ですか? 「聞いたことはあるけれど、内容はよくわからない。」「どんな時に使えるのかな。」「相談先はどこだろう。」そんなあなたのために、「成年後見制度」を基礎からわかりやすくお伝えします。

- とき** 午後2時～4時
- ところ** 福祉会館4階 小ホール
- 定員** 40名(先着順)
- 講師** 増山 広樹さん(司法書士)
- 申込み** 5月6日(金)から問合せ先へ
- 問合せ** 権利擁護センターこだいら ☎042(342)8780 午前9時～午後5時(祝日を除く月～金)



地域リハビリテーション 利用者募集 (障害者総合支援法に基づく機能訓練)

あおぞら福祉センターでは、病気や事故などで日常生活に支障がある方への訓練を行っています。個別のリハビリテーション、グループワーク、レクリエーション等を通じ、安心して地域生活を送ることを目指しています。ご相談や見学について、お気軽にご連絡ください。

- 利用時間** 月曜日～金曜日(祝日を除く) 午前10時～午後2時 ※バスによる送迎があります。(要相談)
- ところ** あおぞら福祉センター
- 対象** 市内在住の65歳未満で、身体機能・生活能力の維持向上の支援が必要な障がいのある方 ※介護保険の第2号被保険者で要介護認定を受けている方は、対象外です。



- 費用** 障害者総合支援法に規定する利用者負担額
- 問合せ** あおぞら福祉センター ☎042(326)4980

社協の助成金を活用しませんか? 地区子ども会イベントに 社協の助成金を支給します



新型コロナウイルス感染拡大防止のために下記の2点にご協力ください。
①少人数、短時間で3クールに分けて交付します。
②子ども会の行事は、新型コロナウイルス感染対策をして行ってください。

- 対象** 市内の地区子ども会が令和4年12月末までに実施する事業
- 助成額** 子ども一人あたり200円 ※7月1日時点で3歳から小学6年生の児童(中学生は対象外です)
- 申込み** 6月6日(月)～17日(金)(祝日を除く月～金曜日 午前9時～午後5時)に問合せ先へ。申込用紙に名簿を添え、地区子ども会ごとにお申込みください。 ※申込用紙は、本会HPからダウンロードできます。
- 支給日時** 7月1日(金) 午前10時～正午 ※詳細は申込時にご説明いたします。
- 問合せ** こだいらボランティアセンター ☎042(346)1424

5・6月の専門相談

成年後見制度の利用、判断能力が十分でない方の権利擁護についてのご相談をお受けします。

- 5月25日(水)・6月22日(水)**
- とき** 午後1時30分～4時30分

完全予約制
権利擁護センターこだいら ☎042(342)8780

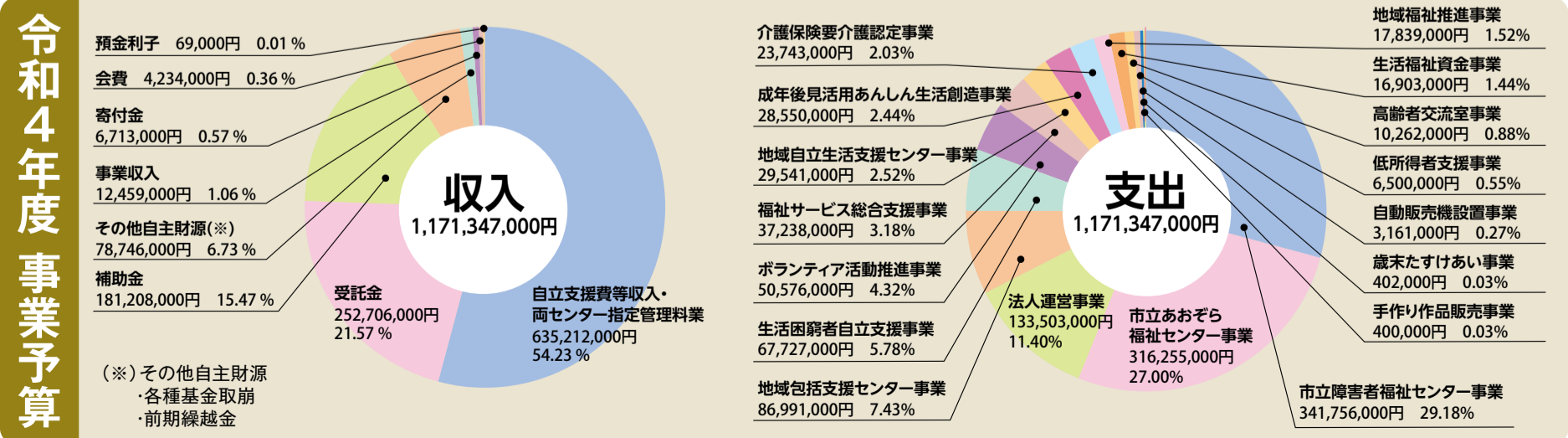
第41回 小平チャリティ市民ゴルフ大会

- とき** 7月4日(月) **ところ** 小金井カントリー倶楽部
- 対象** 市内在住・在勤の男性35歳以上・女性20歳以上で110以内でラウンドできる方
- 内容** ストロークプレイによるグロスの競技と、新リペアハンディキャップ方式によるネットの競技
- 定員** 144人 **費用** 26,000円(食事代別)
- 申込み** 5月28日(土)の午前9時30分から、費用を添えて福祉会館4階小ホールへ(先着順)
- 主催** 小平市ゴルフ協会 **協賛** 本会
- 問合せ** 滝島 ☎090(5320)9567 柿島 ☎090(3135)7089

雨情うたまつり

小平霊園に眠る、「しゃぼん玉」や「七つの子」などで知られる詩人・野口雨情にちなんだうたまつりを、市民による実行委員会の手作りで開催します。

- とき** 5月22日(日) 午後2時開演(午後1時 開場)
- ところ** ルネこだいら大ホール ※駐車場はありません。
- 出演** シューガースターズ(歌手)、瀧上美保(ソプラノ歌手)、山本容子(ポップス歌手)
- 費用** 500円(全席自由) ※未就学児は無料
- 申込み** ホームページまたは電話で問合せ先へ
- 主催** こだいら雨情うたまつり実行委員会(ルネこだいら内)、(公財)小平市文化振興財団
- 問合せ** こだいら雨情うたまつり実行委員会 ☎042(345)5111



※令和4年2月1日～3月31日のご寄付の掲載は7月号を予定しております。