

小平社協だより



小平市社会福祉協議会
マスコットキャラクター「こぶくちゃん」

発行・編集

小平市社会福祉協議会 〒187-0043 小平市学園東町1-19-13 小平市福祉会館内

TEL.042(344)1217 FAX.042(341)6220

小平社協ホームページ▶ <https://www.syakaifukushi.kodaira.tokyo.jp> 電子メールアドレス▶ zimu-kyoku@syakaifukushi.kodaira.tokyo.jp



小平市社会福祉協議会
会長 金子恵一

新年あけまして
おめでとうございます。
ございます。

日頃から本会に對しまして、ご理解とご支援を賜り、心から感謝申し上げます。

昨年は新型コロナウイルスの影響を受けながらも、東京オリンピック・パラリンピックが開催され、日本選手の目覚ましい活躍には目を見張るものがありました。

本会においても、コロナ禍の中、ボランティアや市民活動等の地域福祉活動において、これまでの活動の在り方を見直し、ソーシャルディスタンスの確保を基本に3密の回避を徹底しながら、つながりを断ち切らない、共に生きる豊かな社会の実現に向けて、地域づくりに取り組みました。

中でも、生活に不安や困りごとを抱えている方の相談をお受けしている「こだいら生活相談支援センター」では、コロナ禍においてさらに複雑化した課題に対して、関係機関などと連携して包括的な支援を行うため、CSW（コミュニティソーシャルワーカー）を市内全域に配置し、相談支援体制を拡充しました。また、「小平市障がい者地域自立生活支援センターひびき」においても、障がいのある方やその家族の緊急時に備え、地域全体で支える仕組みである地域生活支援拠点事業に取り組み始めました。「たいよう福祉センター」、「あおぞら福祉センター」では、新型コロナウイルス感染防止対策を講じながら、質の高いサービスの提供に努めました。とりわけ今年は、「たいよう福祉センター」において、児童発達支援の強化に取り組んで参ります。

これからも、地域共生社会の実現に向けて、様々な困難を抱えた方が、社会から孤立せず、安心してその人らしい生活を送ることができるよう、組織一丸となって各種事業を進めて参ります。

今年も本会の持つ専門性をさらに高め、地域福祉の一層の推進に役職員一同努めて参りますので、どうぞよろしくお願い申し上げます。

結びに、皆さまのご健康とご多幸を心より祈念申し上げます、新年のご挨拶といたします。

職員一丸となって 地域福祉の推進に取り組みます。



感染対策をしながら写真撮影を行いました。

法人運営係

各種計画の作成、予算・決算に関すること等、法人全体に係る業務を中心に行っています。

☎042(344)1217

総務係

ご寄付や会費、後援名義申請、式典等の開催の他、生活福祉資金の貸付等を行っています。

☎042(344)1217

こだいらボランティアセンター

地域防災や福祉体験学習、ボランティア活動のきっかけづくり等、お気軽にご相談ください。

☎042(346)1424

こだいら生活相談支援センター

お困りごとがあれば何でもご相談を。まずはお電話ください。

☎042(349)0151

権利擁護センター

こだいら 成年後見制度や地域福祉権利擁護事業の出張講座等もお気軽にご相談ください。

☎042(342)8780

小平市障がい者地域自立生活支援センターひびき

障がいのあるご本人やご家族のご相談がありましたら、お気軽にご連絡ください。

☎042(341)6555

小平市地域包括支援センター

中央センター いつまでも自分らしく暮らせる地域をめざして、一緒に介護予防にとりくみましょう。

☎042(345)0691

たいよう福祉センター

（小平市立障害者福祉センター） 工事に伴う仮移転中ですが、たいようのように明るく、温かい施設をめざしています。

☎042(343)4976

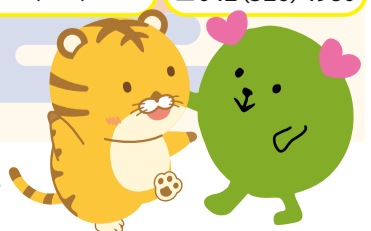
小平市立あおぞら福祉センター

利用者の皆さん、地域の皆さんを笑顔にできるよう職員みんなで頑張ります！

☎042(326)4980

本年もよろしくお願ひいたします。

社協だよりは奇数月の発行です。社協事業は会員の皆さんの会費や寄付で成り立っています。ご協力お願いします。



歳末たすけあい

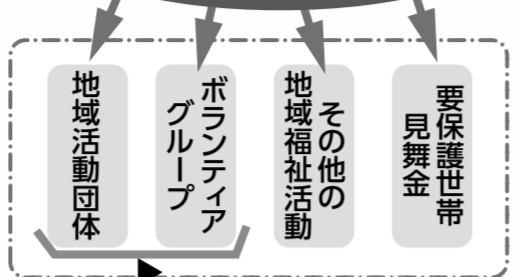
令和4年度使用分 地域福祉活動助成金 申請受付開始!

「市民の誰もが安心して暮らせる福祉のまち『こだいら』」を実現するために、歳末たすけあい・地域福祉募金の一部を、地域福祉活動に助成します。

- こんな活動に助成しています
- おもちゃの病院によるおもちゃの修理の活動
- 地域貢献のためのポッチャセットの購入
- 精神障がい者の家族・当事者を対象とした講演会

受付期間 1月7日(金)～2月4日(金)
 応募 問合せ こだいらボランティアセンター ☎042(346)1424
 午前9時～午後5時 (祝日を除く月～金・第2・4土)

歳末たすけあい・地域福祉活動助成金



これらの活動に関する助成金です。

第28回 募集

心にしみる短詩

あなたの心に残った出来事や感動を短い詩にして発表してみませんか。

テーマ「私と夢」

対象 一般の部…中学生以上 児童の部…小学生

応募方法 郵便はがきまたはA4版の用紙に50字以内、たて書きで1人1作品まで。
 ①住所②氏名(ふりがな)③年齢(学校名・学年)④電話番号を記入の上、問合せ先へ(郵送可)。

応募締切 1月31日(月) ※応募作品は返却しません。 ※未発表、自作のものに限ります。
 ※各部門の優秀作品は、6月に開催する「第36回こだいら福祉のつどい」で発表し、賞状と記念品をお贈りします(入選者には5月中旬にご連絡します)。

問合せ 総務係 〒187-0043 学園東町1-19-13 ☎042(344)1217 / FAX 042(341)6220 午前9時～午後5時(祝日を除く月～金)

ご案内

緊急小口資金(特例貸付)
 総合支援資金(特例貸付)

初回申請の方に限り、受付を3月31日(木)まで延長しています。

問合せ 総務係 ☎042(344)1217

住居確保給付金

再支給の申請の受付を3月31日(木)まで延長しています。

問合せ こだいら生活相談支援センター ☎042(349)0151

ご寄付および募金箱設置協力をお願い

寄付には「一般寄付」と「指定寄付」の2種類があります。「一般寄付」は地域福祉の推進活動全般に使わせていただきます。「指定寄付」はボランティア基金や災害ボランティア基金、子育て支援基金、交通遺児基金権利擁護基金寄付からご指定いただき、指定された活動に限定して使わせていただくものです。本会へのご寄付には税制上の優遇措置が適用されます。寄付の方法には、窓口にお持ちいただく方法と、指定口座への振込がございます。

また、遺言書に寄付先を指定する遺贈による寄付も受け付けておりますので、ご相談ください。

募金箱は、店舗やクリニック(診療所)等に置いて寄付金にご協力いただいております。イベント等でお使いいただけるよう募金箱の貸出しも行っています。
 ※募金箱サイズ…アクリル製、幅155mm×横100mm×高さ207mm(写真)です。
 募金箱設置にご協力いただける場合は本会まで問合せください。

問合せ 総務係 ☎042(344)1217 午前9時～午後5時(祝日を除く月～金)

募金箱設置にご協力いただいている皆さまの紹介 vol.5

今回は「egg」(鈴木町 1-466-16)をご紹介します。

募金箱は、商品のショーケース横に設置しています。たまたご等お買い求めの方が、募金に協力していただけます。

募金箱の収益は地域福祉活動の推進に役立てられます。

ご寄付ありがとうございました

敬称略【令和3年10月1日～令和3年11月30日】

寄付金合計	金額
1 一般寄付金	1,662,613円
編み物サークル ボンボンの会	6,200円
アトリエ みつわ	37,090円
五十嵐 了	2,945円
望月 俊樹	4,000円
関根 克臣	50,000円
卯の花会	47,500円
ウォーキングでこぼこ会 是松 種臣	14,180円
小平上水南郵便局	3,969円
ヘルス鍼灸マッサージセンター 代表 居山 裕昭	10,000円
AOKEN	1,450円
匿名 9 件	1,485,279円
2 ボランティア指定寄付金	25,200円
手編みグループ 小ひつじ	25,200円
3 子育て指定寄付金	200,000円
匿名 1 件	200,000円

広告に関するお問合せは、直接広告主にお願いします。

ピアノ買取

エレクトーン・電子ピアノ処分・買取その他楽器ご相談下さい

TEL042-393-4515

(株)ムラコシ楽器店 東村山市本町 3-7-9

健康保険適用

1割負担の方で約350円～400円

国家資格を持ったマッサーナーが施術に伺います 1回 30～40分

寝たきりにしないさせないつらい歩行が困難な方、ご自宅でマッサージが受けられます

まずは無料体験マッサージをお試しください

医師の同意が必要です

訪問マッサージひまわり 042-349-0037

成長する企業のための 初回相談 無料

税務顧問

顧問報酬 10(年商)億円 = 39(万円) 未満

詳細は 国分寺市 大森税理士事務所 検索

大森税理士事務所 国分寺市南町3丁目8-17-403号 ☎042-313-9904 09:00～18:00 土日祝・定休日

無料相続セミナー

1/20(木) エンディングノート
 2/24(木) 相続手続きって何からするの?

場所: ルネこだいら3階会議室
 時間: 午前10時～正午
 要予約(先着14名)
 マスクの着用をお願いします
 お申し込みは下記「案内」まで

遺言・相続サポート こだいら

行政書士 柴田 明子 行政書士 高柳 昌樹
 042-410-0707 042-452-3936

【イベント等に参加される皆さまへ】

「成年後見基礎講座」他、本会主催のイベント等にご参加の際は、新型コロナウイルス感染症予防対策へのご協力をお願いします。

●イベント当日は、体温測定をお願いします。
 ●イベント当日に発熱や風邪等の症状がある場合は、参加をお控えください。
 ●イベントに参加の際は、マスクの着用をお願いします。

今後の感染状況によっては、イベントを中止させていただく場合があります。

イベント情報

2/8(火) 成年後見基礎講座
 任意後見制度
 ～自分で決める、未来の備え～

「将来自分が認知症になったら心配…今からできることはあるかな?」
 将来に備える任意後見制度について専門家から学びます。

とき 午後2時～4時
 ところ 福祉会館4階 小ホール
 定員 40名(先着順)
 費用 無料
 講師 岡村 拓実さん(弁護士)
 申込み 1月4日(火)から問合せ先へ
 問合せ 権利擁護センター こだいら ☎042(342)8780 午前9時～午後5時(祝日を除く月～金)

2/21(月) 介護予防見守りボランティア事業講演会
 地域でつながる介護予防

いつまでも元気に暮らしていくためには、地域とかかわり、人とつながることが大切です!
 ご自身の健康と介護予防のために、地域でのかわりとながりについて考えてみませんか。

とき 午後2時～4時
 ところ 福祉会館4階 小ホール
 定員 30名(先着順)
 費用 無料
 対象 市内在住・在勤の方
 申込み 1月4日(火)から問合せ先へ
 問合せ 小平市地域包括支援センター中央センター ☎042(345)0691 午前8時30分～午後5時15分(祝日を除く月～金)

2/22(火) 親族後見人等連絡会

ご親族の後見人(保佐人、補助人も含む)として現在活動中または申立てを準備している方を対象に、親族後見人等連絡会を開催します。初回報告から終了報告までの後見業務の実務講座と、意見交換会を行います。

とき 午後2時～4時
 ところ 福祉会館4階 小ホール
 定員 15名(先着順)
 費用 無料
 講師 吉田 徹さん(司法書士)
 申込み 1月4日(火)から問合せ先へ
 問合せ 権利擁護センター こだいら ☎042(342)8780 午前9時～午後5時(祝日を除く月～金)

あなたの「思い」を「誰か」のために
 ～フードドライブにご協力をお願いします～

本会では、生活にお困りの方や子ども食堂など非営利の食事提供を行っている団体への寄付を目的に、随時、未使用食品および日用品の提供を受け付けています。
 ご家庭で眠っている未使用の食品や日用品がございましたら、ぜひお持ちください。必要とされている方にお渡します。

対象となる未使用食品および日用品

食品 ○お米 ○レトルト食品 ○インスタント食品 ○お菓子 ○乾物 ○缶詰 ○調味料 ○飲料(缶・ペットボトル)
 ※賞味期限が1か月未満の食品や生鮮食品は、お預かりすることができません。

日用品 ○石けん ○シャンプー・リンス ○トイレトペーパー ○洗剤 ○ティッシュ ○食品用ラップ ○生理用品
 ※衣類、下着、オムツ等はお預かりできません。

問合せ こだいら生活相談支援センター ☎042(349)0151

社協の相談コーナー

1・2月の専門相談

成年後見制度の利用、判断能力が十分でない方の権利擁護についてのご相談をお受けします。

1月26日(水)・2月16日(水) 完全予約制
 とき 午後1時30分～4時30分
 権利擁護センター こだいら ☎042(342)8780

受験生チャレンジ 支援貸付事業

中学3年生・高校3年生等がいる世帯を対象に、受験のために必要な学習塾費用と受験料を無利子で貸付けます。高校、大学等に入学した場合は返済が免除になります。東京都の事業で、収入基準のほか、不動産収入、預貯金保有額等の貸付要件があります。

土曜の相談日のお知らせ 完全予約制

平日、相談・申込みに来ることが難しい方に向け、土曜日の相談・申込みを受け付けます。

とき 1月15日(土) 午前9時30分～午後4時30分
 ところ 福祉会館4階 総務係
 定員 8名程度
 申込み 1月4日(火)～14日(金) 午前9時～午後5時までに問合せ先へ(申込順)
 その他 令和3年度の申込み最終締切日は1月31日(月)です。
 問合せ 総務係 ☎042(344)1217

小平社協だよりに 広告を掲載しませんか

幅広く市民の方々に知ってもらう機会として活用してみたいかがでしょうか。社協だよりに市内全戸配布しています。

年6回(1・3・5・7・9・11月)発行しています。サイズ 59×55mm 15,000円/号

問合せ 総務係 ☎042(344)1217

医療保険による訪問リハビリマッサージ専門

●脳卒中・関節リウマチ・パーキンソン病その他で歩行が困難な方。
 ●随時 無料体験施術を行っております。
 ※医師の同意が必要です。(同意書は当センターにあり)

ヘルス鍼灸マッサージセンター ☎042-345-5855 小平市天神町1-23-1

美術・骨董品買います

豊富な経験と知識で、安心・丁寧な査定。出張・鑑定料無料。お気軽にご相談下さい。相続の鑑定書作成も承ります。

☎0120-72-6060 国立市西2-31-18 ☎042-576-5753

古美術 中央堂 国立 中央堂 検索

高齢者向け 食事付賃貸 マンション

小金井市・国立市・八王子市・川崎市麻生区・相模原市中央区

管理人常駐の安心感

月額 125,000円より

家賃・管理費・食費・水光熱費込

NPO法人オアシスらんど 東京都立川市 駅前1-10-26 TEL 042-529-1500

正規職員・嘱託職員を募集しています



問合せ(共通) 法人運営係 〒187-0043 学園東町1-19-13 TEL042(344)1217

募集職種 (正規職員)

- ①相談業務・障がい児・者の介護業務及び一般事務
- ②障がい児・者の相談業務及び一般事務
- ◆採用予定人員 ①若干名 ②1名
- ◆採用予定日
- ①令和4年4月1日 ②令和4年2月1日以降
- ◆応募資格
- 昭和38年4月2日以降に生まれた方(60歳定年のため)
- ①優遇:社会福祉士・介護福祉士・精神保健福祉士・介護支援専門員・相談支援専門員・保育士・幼稚園教諭のいずれかの資格・免許を有する方(取得見込みの方)
- ②必須:公認心理師・臨床心理士・臨床発達心理士のいずれかの資格を有し、かつ、障がい児・者に関連する相談業務の経験のある方
- ◆勤務予定地
- 小平市社会福祉協議会事務局(学園東町1-19-13)、小平市立障害者福祉センター(たいよう福祉センター)(小川西町5-25-15)、小平市立あおぞら福祉センター(鈴木町1-472)のいずれか
- ◆応募方法・選考方法等
- 詳しくは、職員募集要項(本会ホームページからダウンロードできます。)をご覧ください。
- ◆応募締切
- 令和4年1月19日(水)消印のものまで可(郵送に限ります。)

募集職種 (嘱託職員)

- ①相談業務(生活福祉資金貸付業務等の相談支援及び一般事務)
- ②相談業務(障がい児・者の相談支援及び一般事務)
- ③介護業務(障がい児・者の相談支援及び一般事務)
- ◆採用予定人員 ①1名 ②③若干名
- ◆採用予定日 ①～③令和4年4月1日
- ◆勤務予定地
- ①小平市社会福祉協議会事務局(学園東町1-19-13)
- ②小平市立障害者福祉センター(たいよう福祉センター)(小川西町5-25-15)
- ③小平市立障害者福祉センター(たいよう福祉センター)(小川西町5-25-15)又は小平市立あおぞら福祉センター(鈴木町1-472)
- ◆応募資格
- ①優遇:社会福祉士・精神保健福祉士のいずれかの資格を有する方
- ②優遇:相談支援従事者初任者研修修了者又は社会福祉士・介護福祉士・精神保健福祉士・保育士・幼稚園教諭(児童発達支援事業)のいずれかの資格・免許を有する方
- ◆応募方法・選考方法等
- 詳しくは、嘱託職員募集要項(本会ホームページからダウンロードできます。)をご覧ください。
- ◆応募締切
- 令和4年1月31日(月)消印のものまで可(郵送に限ります。)

得意な手仕事で、一緒にボランティア活動を楽しませんか?

◆手作りサロンのご紹介

手作りサロンは、ミシンや編み物が得意な方が集まり、おしゃべりを楽しみながら活動しているボランティアグループです。

ご寄付いただいた布や毛糸、バスタオル等を使用し、心をこめて作品作りをしています。手作りのあたたかみやぬくもりが多くの人に喜ばれています。メンバーからは「購入した方に喜んでいただけるのが嬉しい」との声が聞かれます。

手作り作品は、ボランティアセンターや西部ボランティアコーナーで常時販売しています。ぜひお立ち寄りいただき、手に取ってご覧ください。

作品の収益は、全て地域福祉活動の推進に役立てられます。

◆手作りサロンのメンバーを募集しています!

毎週火・水・金曜日の午前中に3～6名で活動しています。(8月・年末年始はお休み)自分の好きなことを活かし、ボランティアをはじめませんか?お気軽にお問い合わせください。



活動場所 小平市社会福祉協議会
手作りサロン (旧小川公民館2F 小川町1-983)

問合せ こだいらボランティアセンター
☎042(346)1424

新しい協賛店を紹介します

【カルテット介護タクシー】

住所 小川町2-1848
パールマンション101

電話 ☎042(341)0223

特典 一部料金を無料サービス(300円相当)



ステッカーが目印!

小平市社会福祉協議会 会員制度

協賛店 大募集

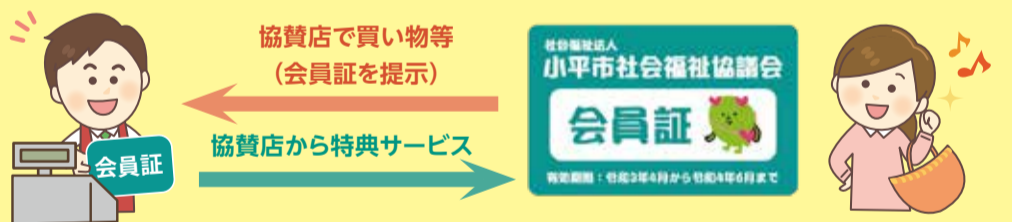
身近な地域で新たな出会い

協賛店事業とは…

この事業は、地域の企業・商店等と本会が連携し、「小平市における「福祉のまちづくり」の推進」のための会員制度の普及・啓発を目的として実施するものです。

特典の内容は各協賛店のご厚意によるものです。

本会の個人会員の皆さまが、協賛店で買い物等をする際に、「会員証」を提示することで、特典を受けることができます。



協賛店となってご協力いただける皆さまを、市内全戸配布している社協だよりにて年1回ご紹介するとともに、本会ホームページにも店舗情報を掲載します。

会員とは…

誰もが安心して暮らせるよう、「皆で助け合えるまちづくり」を目指す本会の取組に賛同し、会費という財政支援により地域福祉の推進を応援する一員となっていただいている方々のことです。

申込方法

「会員制度協賛店登録申込書」を下記の①～④のいずれかの方法でご提出ください。申込書は本会ホームページにてダウンロードができます。

- ①本会窓口 ②郵送 ③FAX 042(341)6220
- ④e-mail: zimu-kyoku@syakaifukushi.kodaira.tokyo.jp

【お詫びと訂正】

社協だより11月号掲載の「協賛店事業」(裏面)に掲載しました【ココ・アンジュ】の住所に誤りがありました。お詫びして訂正いたします。正しくは、「美園町3-16-25ブルンネン小平I 201」

問合せ 総務係 ☎042(344)1217